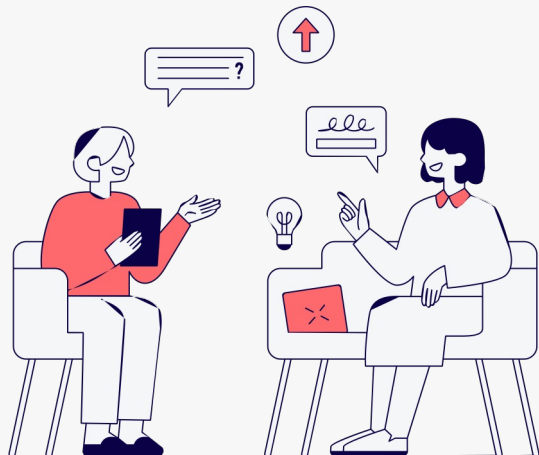


# “医学科”の先生に聞いてみました！

- ・ 学科特有のパソコンの使い方、
  - ・ 必要なスペック
- について教えてください！



大学生のパソコン選びの重要な要素の内、大切なものは何か教えてください。

## 持ち運び・堅牢度

→大学にPCを持ち運ぶ頻度が多いため、持ち運びやすく、丈夫であるPCを選ぶことをおすすめします。

◎医学科だからといって、何か特別なことをする訳ではないので、CPUやストレージ等の性能はそこそこで大丈夫。

どのようなときにパソコンを使用しますか？

## レポート作成

- ・ 医学科では主にレポートを作成するときにパソコンを使用します。
- ・ 中にはレポートが毎週5,6ページを超える授業もあり、最低限のタイピングスキルは必要です。
- ・ レポートには基本的にはOfficeを用います。Wordだけでなく統計計算やグラフ作成をExcelで行うこともあるため準備しておきましょう。

◎授業ではミニツペーパーというものを使用します。PC以外にも大丈夫なので、インターネットが使えるデバイスを用意しましょう。

その他、パソコンを選ぶ上で大切なポイントは何でしょうか。



## 安心できる保証がついていること

松岡キャンパス周辺には家電量販店がありません。生協パソコンは壊してしまったときに、松岡キャンパスは購買のカウンターで修理依頼ができ、代替機の貸し出しもあるのでとても安心です。

## 軽量・コンパクト

重い教科書を持ち運ぶ機会が多い学生にとって、軽量であり、かさばったりせずに持ち運びができるのが魅力的です。

医学科の学生さんにはタブレットがおすすめです！



福井大学 医学系部門  
医学領域 形態異能医科学講座 解剖学 教授  
**飯野 哲先生**



Q. 医学部生のiPad所有率は？？

→なんと約9割！

実際に医学部の授業には学生さんがタブレットを持っています。

### ✔ 資料に直接書き込める。

タブレットを使うとWebで配布された講義資料に直接書き込むことができるので、学生さんにとって便利だと思います。やはりタブレットにはPCにはない良さがありますね。

### ✔ 図を拡大して見ることができる

医学部の授業だとかなり図が多く、拡大してみることが出来るため細かいところまで簡単に見ることが出来ます。

### ✔ 実習先でもコンパクトで便利

実習先の病院内では移動も多いです。辞書やノート、調べものが1台で完結するのはとても便利だと思います。