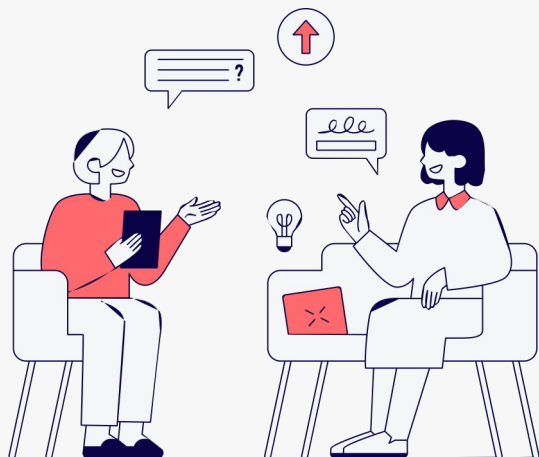


# “応用物理学科”の先生に聞いてみました！

- ・ 学科特有のパソコンの使い方、
  - ・ 必要なスペック
- について教えてください！



大学生のパソコン選び際に考慮すべき要素は何か教えてください。

画面の大きさ  
重さ  
耐久性  
バッテリー容量と寿命  
インターフェースの種類  
ついている保証

生協パソコンには、別で「おまかせサポート」を付けることもできます。研究で主にパソコンを使用する学科なので、データのリカバリーや移行の際困らないためにもつけておくことをおすすめします。

1年生にメッセージをください。

PCをどんどん使いましょう。

パソコンを自分でどんどん使い、4年の研究でパソコンをたくさん使う時期に備えておくといいと思います。また、1年後期から基礎物理実験が始まり実験レポート書くことになります。基本的な操作やタイピングスキルはもちろん、AIも使い方を習得しておくのもいいかもしれません。（研究室に入るとAIの使い方には特に注意が必要になります。かかわり方もしっかり身につけましょう）



なぜこの要素が必要なのですか？  
学年での使い方を教えてください



1~3年生

- ・ Google Classroomの使用、オンライン受講

Google Classroomの使用に適した**大きな画面**や、**良い音質**のPCが便利です。

4年生

- ・ 卒論に向けた自分専用のノートPCの使用

WordやPowerPointを使用する研究室もあれば、LaTeXやフリーのOfficeソフト、データ分析のためのPythonの使用をする研究室もあります。

一部の数式ソフトではMacだと対応していないことがあり、研究室で困ります。注意が必要です。

大学院生

- ・ 学会におけるPCの持ち運び

修士課程では学会発表の機会があり、**口頭発表ではPCの持参が必要になる**こともあります。インターフェースが充実していることとバッテリーの持ちが重要になってきます。また、重さや耐久性も持ち運びにおいて重要なポイントです。

今年度の生協PC

〈先生からこんな意見をいただきました！〉

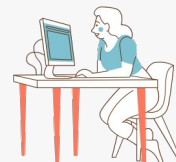


## 👍 ベストなメモリ

メインメモリは16GB推奨なので、生協PCのものでピッタリ。

## 👍 ストレージ

ストレージは256GB以上が推奨です。大きければ大きいほど良く、生協PCは512GBあるので安心です。



福井大学 工学系部門 工学領域 物理工学講座 准教授

守安 毅先生

## ●壊してしまったときの対応を確認しましょう！

生協パソコンは壊してしまった時の保証が手厚くお勧めです。壊してしまったときには購買の修理カウンターに行き、修理依頼をしましょう。壊れてしまって放置していると必要な時に困ります。代替機も貸し出しているので相談に行きましょう。また、生協では定期的にパソコンの点検会なども行っているので活用してみるといいかもしれません。

## ●4年間を見据えたパソコンを

買い替えがあると出費も増えてしまうので研究室でも使える、4年間を見据えたスペックのパソコンを購入しておきましょう。