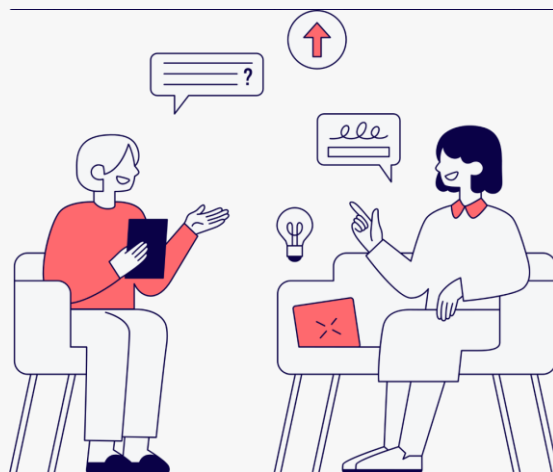


“電気電子情報工学科”の先生に聞いてみました！

- ・ 学科特有のパソコンの使い方、
 - ・ 必要なスペック
- について教えてください！



大学生のパソコン選びの重要な要素の内、大切なものは何か教えてください。

01

保障

ノートパソコンを自転車で持ち運ぶ学生もいるので万が一壊れた時の保証があれば安心です。

02

メモリ

ノートパソコンではメモリを増設できないこともあるので一番大切になってきます。

03

CPU

CPUのスペックが低いものだと話になりません。Core i7だと安心です。

どのようなスキルが必要か教えてください。

Officeは使えるようになっておくの良い

1年前期で行われる情報処理基礎で習うことくらいまではできるようになっておきましょう。



基本情報技術者を早めに取得することをおすすめ

基本情報技術者とはITに関する基礎知識やスキルを証明できる認定試験です。1年か2年で取得しておくことで専門の理解の助けになります。就職活動のときに履歴書に書けるので上級の試験にもチャレンジしてもらいたい。

まずはC言語を使いこなせるようになりましょう

1年後期からC言語の授業があります。まずはC言語を使いこなせるようになりましょう。ソフトウェアを開発する力を身に付ける必要があります。

電気電子情報工学科ではどのくらいのスペックが必要か教えてください

メモリが一番大切！



急にzoom等の遠隔で操作する必要があると、たくさんのアプリを立ち上げることもあるのでメモリは大切になってきます。ノートパソコンだと増設できないこともあるので大切になってきます。

SSDは必須

大学生が使うノートパソコンとしてSSDは必須です。500GBあれば余裕ですが、256GBあれば安心して使用することができます。画像や動画をたくさん入れる人は500GB欲しいかもしれませんね。

今年度の生協PC



〈先生からこんな意見をいただきました！〉

十分なスペック

CPUはCore i7であり安心です。メモリやストレージも十分あって良いと思います。

頑丈さ

壊れにくいパソコンであり、荒っぽい扱いをすることもあつる大学生にはおすすめ。

充実したインターフェース

大学や学会ではまだVGAが使われていることもあり、VGAとHDMI両方ついているのが良い。



福井大学 工学系部門 工学領域 情報・メディア工学講座 准教授

森 幹男先生

●ノートパソコンは持ちましょう

演習で使用する計算機室のパソコンを使用することができますが空き時間にしか利用できないため自分のノートパソコンは持つべきです。生協パソコンであれば動産保険があるため万が一壊れても4年間安心して使用することができます。