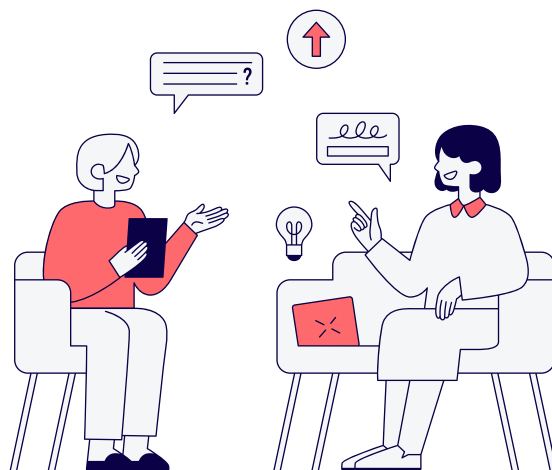


# “物質・生命化学科”の先生に聞いてみました！

- ・ 学科特有のパソコンの使い方、
  - ・ 必要なスペック
- について教えてください！



大学生のパソコン選びの重要な要素の内、大切なものは何か教えてください。

- 01 持ち運び・堅牢性**  
家でも講義でも使用するため、PCの持ち運びの機会は非常に多いです。
  - 02 保証**  
こちらも持ち運びが多いため重要です。
  - 03 メモリ・画面の大きさ**  
高学年になるとマルチタスクになるため、あるとかなり便利です。
- ◎CPUやストレージはそこそこで大丈夫。

何年生でどのようなスキルが必要か教えてください。

## 1~3年生

・ Officeが使えるれば大丈夫

Wordでのレポート作成、データ整理、Excelでの簡単な  
帰計算を行います。



## 研究室配属後

・ それぞれの研究室に合わせた専門的なスキルが必要

有機・高分子：パソコンで化学反応式を書いたりします。  
生物：大量のデータを扱うことが多いので、複雑な帰計算が必要。  
物理：スペクトル等を扱う際、専用のソフトをダウンロードします。

◎学会で発表するとき、**PowerPointでポスター・スライドを作成**するので、ある程度デザイン性のあるポスターを作れるようになる必要があります。

その他、パソコン選びで注目すべき点があれば教えてください。

想定できるよりも高めのスペックにしましょう。



この学科では3,4年生やそれ以降にPCをよく使うようになります。**後で追加したいソフトができて  
も対応できるように**、想定できるより高めのスペックにしましょう。

Officeは必須、メインメモリや起動時間にも注目

パソコンに必ず必要なものとして、Officeが挙げられます。**メインメモリは最低限16GBは必要**ですし、意外と注  
目したいのが**パソコンの起動時間**で、今後のことを考えると**起動時間は早い方がいい**です。

## 今年度の生協PC

〈先生からこんな意見をいただきました！〉



### 👍 ちょうどいいスペック

メインメモリは16GBは必要で、CPUやSSDは生協PCのもので十分です。

### 👍 プレミアムサポート

Officeのインストールも自分でやるとなると、プレミアムサポートはすごく便利だと思います。

### 👍 軽量・コンパクト

生協パソコンは1kgもなく軽量で良いですね。



福井大学 工学系部門 工学領域 繊維先端工学講座 教授

久田研次先生

### ● 保険を確認しましょう！

学生にとってはすごく高い買い物なので、ちゃんとした保険があるものを選びましょう。

### ● どんどんPCを活用しましょう！

PCは必須ツールのため、使えるようになって損はありません。必要なことのために使用していくと、自然に使えるようになっていくと思います。大学生の内にたくさん使って慣れておきましょう。また、PCはいかに楽をするために努力をするかというツールだと思います。十分に活用してください。