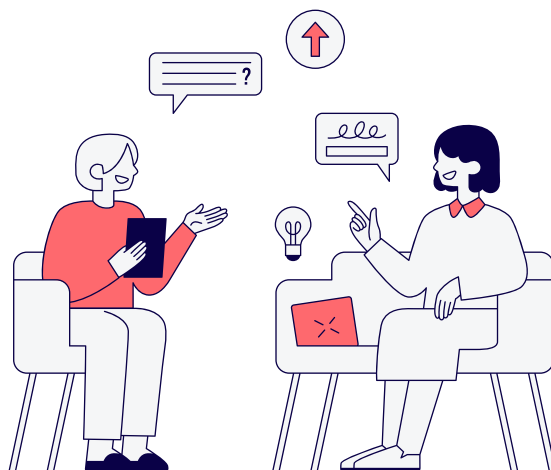


“建築・都市環境工学科”の先生に聞いてみました！

- ・ 学科特有のパソコンの使い方、
 - ・ 必要なスペック
- について教えてください！



同じ“建築・都市環境工学科”でも、進むコースによってパソコンの使い方は少し違います。

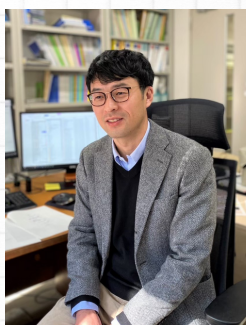
今回は…

福井大学 工学系部門
工学領域 建築建設工学講座 准教授

藤本 明宏先生

にご協力いただきました！

都市環境工学コースの先生です！



何年生でどのようなスキルが必要か教えてください。

1~3年生

- ・ Officeが使えるれば大丈夫

主にWordでのレポート作成を行います。また、PowerPointやExcelも使用する機会があるので注意です。

コース配属後

- ・ それぞれのコースに合わせた専門的なスキルが必要

特に建築コースに進む場合はCADを使用してパソコンで製図をします。都市環境工学コースでもCADを使用する機会はあるようです。

大学生のパソコン選びの重要な要素の内、大切なものは何か教えてください。

01

画面の大きさ

Excelの見やすさだったりCADの使いやすさ等、画面が大きいと格段に使いやすさが増します。

02

保証・堅牢度

パソコンは非常に高価な買い物です。壊れにくいPC選び、万一の時の保証があれば安心です。

03

持ち運び

学生はPCを持ち運ぶ機会が多いので、軽量でコンパクトなPCは学生に重宝されます。

パソコンの周辺機器について教えてください。

この学科ではマウスの普及率が高いです。

この学科では一年生の内からマウスを持っている学生さんが多く、大学院に進学するのであれば、五個以上のボタンがあるマウスだととても便利です。作業効率が格段に上がるので、ぜひ使ってみてください。

今年度の生協PC



〈先生からこんな意見をいただきました！〉

👍 製図に適している

メモリが32GB、画面が14型と大きい
ためパソコンで製図するのにより
適しています。

👍 高いスペック

建築設計を本格的に行う学生向け
の高いスペックを持つパソコンで
す。



建築コースの先生です！



福井大学 工学系部門 工学領域 建設建築工学講座 准教授

西本雅人先生

●製図に適したパソコンを購入しましょう

入学を機にPCの購入を考えていると思いますが、PCのスペックを確認して購入するようにしてください。多くの学生は生協オリジナルPCを卒業まで支障なく使っていますが、本学科の建築学コースに進んだ学生の一部には生協オリジナルPCでは動作が遅いと感じる方もいるようです。それは、製図のCG（コンピューターグラフィック）や動画を作成して作品をつくるように建築設計を本格的に行っている学生によく見られています。生協ではそのCGや動画作成向けのハイスペックPCとして、Mouse社製のPCも用意しています。生協オリジナルPCと比べて少し重量が重くなりますが、価格にそれほど差はなく、メモリ32GB・画面14.0型と製図により適しています。生協PCの動産保険も4年付です。もし、PCについてよく分からない場合は入学後でも生協で購入することができますので、教員や友人に確認してから購入してください。