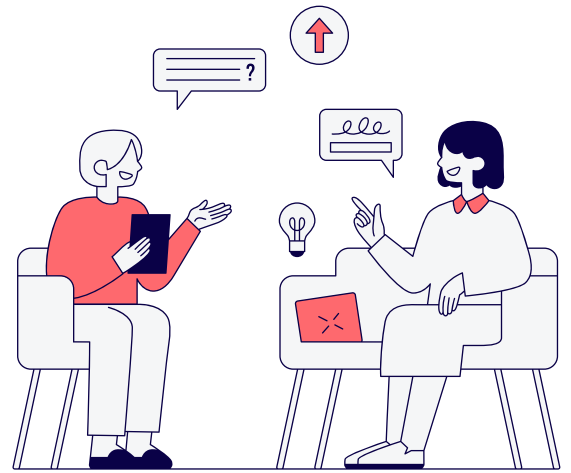


# “機械・システム工学科”の先生に聞いてみました！

- ・ 学科特有のパソコンの使い方、
  - ・ 必要なスペック
- について教えてください！



大学生のパソコン選びの重要な要素の内、大切なものは何か教えてください。

01

## 堅牢性

学生は扱いが雑な人が多いため堅牢性は大事です。

02

## 持ち運び

大学生は講義間での移動が多いため、持ち運び機会が多いです。

03

## スペック

メモリ>CPU>ストレージの順

◎分野によってはGPUが欲しいとおっしゃる先生も

何年生でどのようなスキルが必要か教えてください。

## 1年生

### ・メールのマナーやリテラシー

大学では欠席連絡や先生とのアポをとる際にメールを  
用います。署名や件名など、メールマナーを身に付けましょう。



## 2,3年生

### ・Officeを使えるように

基本的にOfficeを使います。また、3年生ではExcelでの散布図や  
二次元の作成を行います。

## 研究室配属後

### ・コンピューターシュミレーションやCAD

応力やひずみを扱う際にコンピューターシュミレーションを用いたり、  
設計にCADを用いたりします。

その他、パソコン選びで注目すべき点があれば教えてください。

## 十分なスペックを！

3DCADを使うのにCore i7があれば十分です。  
メモリは最低限16GB、ストレージは256GBより少ない  
と不安が残るため256GBあると良いでしょう。

## Officeは必須

パソコンに必ず必要なものとして、Officeが挙げられま  
す。課題を行う上で欠かせないものなので必ず用意しまし  
ょう。

## 今年度の生協PC



〈先生からこんな意見をいただきました！〉

### 👍 ちょうどいい大きさ

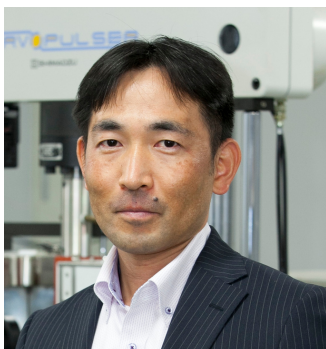
14型と画面が大きく、さらに3:2の  
縦長画面でレポートやブラウジ  
ング、プログラミングが快適

### 👍 十分なスペック

メモリやストレージ、CPUが機械  
システム工学科で使用するのに  
十分なスペックです！

### 👍 軽量・コンパクト

1kgほどでそこまで重くなく、  
バランスの良いパソコンだ  
と思います。



福井大学 工学系部門 工学領域 機械工学講座 准教授

旭吉雅健先生

## ●研究室では基本的に自分のパソコンを使います！

研究室ではパソコンの貸し出しが少なく、自分のノートパソコンを使いま  
す！また、Officeを使いこなす技術だけでなく、4年生までにはブラインド  
タッチを習得すると良いでしょう。

## ●どんどんPCを活用しましょう！

PCは社会に出るうえでの必須ツールであるため、使えるようになって損は  
ありません。必要なことのために使用していくと、自然に使えるようにな  
っていくと思います。大学生の内にたくさん使って慣れておきましょう。